

Steriler Tisch:

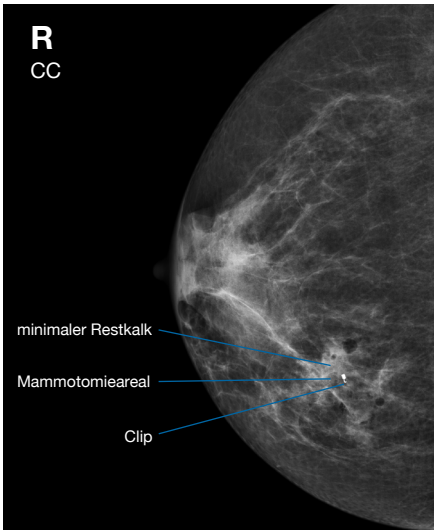
- Waschtupfer
- Gelegte Tupfer
- Spritze und Nadel zur Lokalanästhesie
- Skalpell
- Pinzette und Unterlage für Gewebsproben zum Präparatradiogramm bei Mikrokalk

Materialien:

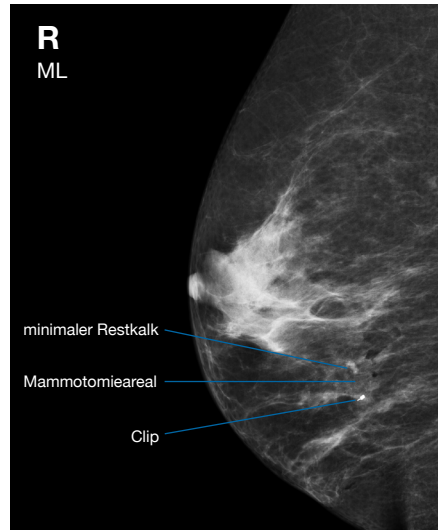
- Mammotomienadel und Führung
- Clip
- Transportbehälter mit Formalin + Klebetiketten zur Kennzeichnung (Entnahmedatum, Patientinnenname + Geburtsdatum)
- Lokalanästhetikum
- Hautdesinfektionsmittel
- Aufnahmeeinheit vorbereiten (Patientinnenregistrierung, Vergrößerungsaufsatz, Belichtung etc.) für Präparatradiogramm
- Steristrip oder Haftpflaster zur Zusammenheftung des Hautschnitts
- Druckverband (z.B. Mefix und sterile Tupfer)
- Coolpack + duschfestes Pflaster

Nachsorge und Verband:

- Händische Kompression und Coolpack, danach
- CC und ML Aufnahme, danach
- Druckverband
- Nach Wundkontrolle und Entfernung des Druckverbandes duschfestes Pflaster
- Nachsorgeblatt mit Verhaltensregeln und Informationen zum weiteren Prozedere übergeben
- Besonders wichtig ist, dass die Patientin über ihre zuständige Ansprechpartnerin und deren Erreichbarkeit informiert ist.



CC post Mammotomie



ML post Mammotomie